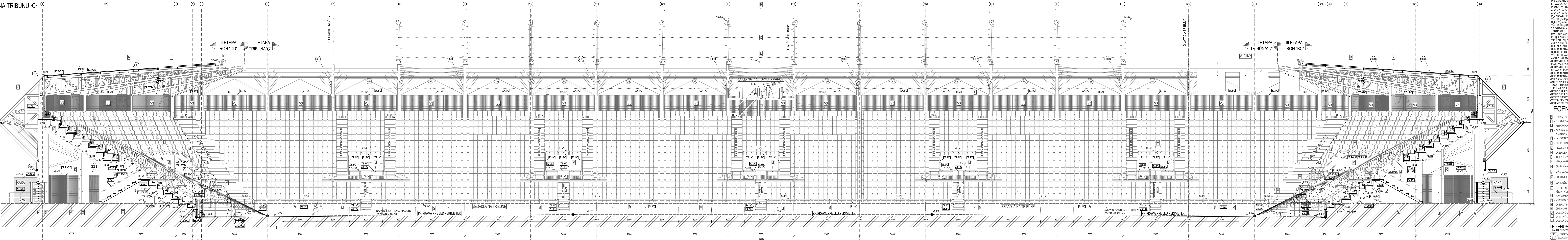


POHĽAD VNÚTORNÝ
NA TRIBÚNU "C"



POZNÁMKY

- TÁTO PROJEKTOVÁ DOKUMENTÁCIE JE VYPRACOVANÁ V ZMYSLE A ROZSAHU REALIZAČNEJ DOKUMENTÁCIE A V ZÁJADNOM PRÍPADO NENAHŔADZÁ VÝŠŠI STUPEŇ PROJEKTOVEJ DOKUMENTÁCIE, T. J. DIELENKU DOKUMENTÁCIU.
- PRED ZAKÁZKOU STAVEBNÝCH PRÁCI NA POZEMKU JE VNUTRNÝ VÝSTUP VŠETKY JEŠTĽIVÉ NEHODNÉ SIEŤE A V ZÁJADNOM SPRÁVCOV, ABY SA PREDŠLO ICH POŠKODENIU, PRÍPADNE UMIE NA ZDRAVÍ PRÁCOVNÍKOV.
- PROJEKTANT NENIESE ŽADNÚ ZODPOVEDNOSŤ ZA ŽADNÝ UŠKŔBENIE BEZ JEHO PRÁVOMOHU SÚHLASU.
- ZHOTOVITEĽ JE POVINNÝ O ZISTENÝCH CHYBÁCH V DOKUMENTÁCI NEOKOLNANE INFORMOVAŤ PROJEKTANTA.
- ZHOTOVITEĽ JE POVINNÝ ZMENY A ÚPRAVY KONŠTRUKČNÉHO REŠENIA KONZULTOVAŤ S PROJEKTANTOM.
- PODARNA BEZPEČNOSŤ STAVBY JE REŠENÁ V ČASTI B) POŽIARNO BEZPEČNOSTNÉ REŠENIE STAVBY.
- VŠETKY OCEĽOVÉ KONŠTRUKČIE BUDU OPATRENE NÁTEROM PROTI KORÓZI, RESP. VÍD. POVRCHOVÁ ÚPRAVA PRE JEDNOTLIVÉ OCEĽOVÉ KONŠTRUKČIE.
- VŠETKY ŽELEZOBETONOVÉ KONŠTRUKČIE VIDEĽNÉ BEZ ĎALŠÍCH NAVRHOVANÝCH POVRCHOVÝCH ÚPRAV BUDU.
- VÝHOTOVENE V HLADKE KVALITE II.
- TÁTO PROJEKTOVÁ DOKUMENTÁCIA SLUŽI VÝHRADNE PRE REALIZÁCIU STAVBY A JEJ SPRACOVANIE ZODPOVEDA ROZSAHU A OBSAHU DANEHO PRÁVNÝM PREDPISMI PRE TENTO STUPEŇ DOKUMENTÁCIE. PRE NE A NASLEDOVNE.
- POTREBY MUSI BYŤ SPRACOVANÁ DOKUMENTÁCI K TOMU ÚČELU UVEDENÁ.
- V PRÍPADO ZMENY PODKLADOV, ČI VZNIKU NOVÝCH SKUTOČNOSTÍ SI PROJEKTANT VÝHRADZUJE PRÁVO NA POSÚDENIE VPLYVU TÝCHTO ZMEN NA REŠENIA A EVENTUÁLNE DOKONENIE ALBO ÚPRAVU PROJEKTU. V PRÍPADO ROZPORU MEZD JEDNOTLIVÝMI PRÍLOHAMI V PROJEKTOVEJ DOKUMENTÁCI JE POTREBNÉ NA TENTO ROZPOR VOZÁSI PRONÓZIT A VYHODNOTIŤ JEHO STANOVISKO PROJEKTANTA.
- DOKUMENTÁCIÁ BOLA SPRACOVANÁ NA ZÁKLADO ZADANIA, INFORMÁCIÍ PODKLADOV A ZNALOSTÍ PLATNÝCH K DŇU JEJ VZNIKU.
- NEODHĽATEĽNÁ SÚČASŤOU VÝNIESOJE ČASTI SÚ DOKUMENTY TABUĽOVÉHO CHARAKTERU A TECHNICKÉ SPRÁVY.
- VŠETKY DODÁVKY, PRÁCE A VÝKONY MUSIA SPĽAŤ TECHNICKÉ A KVALITATÍVNE POKYNY, KTORÉ URČUJÚ PLATNÉ SLOVENSKÉ ZÁKONY, NORMY, HYGIENICKE PREDPISY A NARIADENIA.
- DODÁVATEĽ STAVBY MUSI DŇAŤ NA DODRŽOVANIE MONTÁŽNYCH A TECHNOLOGICKÝCH POKYNOV PRÍSLUŠNÝCH VÝROBKOV STAVEBNÝCH PRÁCOV A KONŠTRUKČII UVEDENÝCH V TÝTO DOKUMENTÁCI.
- DODÁVATEĽ JE POVINNÝ SI RADNÉ NÁSTUDOVÁŤ DOKUMENTÁCIU VŤRANÉ VYJADRENÉ A STANOVISK DŇOTNÝCH ORGÁNOV ŠTÁTNEJ SPRÁVY A SPRÁVCOV NEHODNÝCH SIEŤI.
- DOKUMENTÁCIU MOŽNO POŽÍVAŤ VÝHRADNE V ZÁJASLE PRÍSLUŠNÉJ ZMLUVY O DIELO.
- DOKUMENTÁCIÁ JE CHŤRANENÁ AUTORSKYMI PRÁCIAMI.
- PRED REALIZÁCIU VÝPLNOVÝCH KONŠTRUKČII ZÁMERÁŤ SKUTOČNÉ ROZMERY OTVOROV.
- OTVORY PRE PRESTUPY A MONTÁŽ ROZVODOV NOSNÝMI KONŠTRUKČIAM VÍD. ČASŤ STAVNÁ, PO REALIZÁCI BUDU MONTÁŽE OTVORV I NOSNÝCH KONŠTRUKČII ZÁMERÁŤ A V MIEŠTAH PRESTUPOV BUDU ZHOTOVENE ÚPRAVY V ZMYSLE POŽIARNOBEZPEČNOSTNÉHO REŠENIA STAVBY.
- ÚPRAVY PRE PRESTUPY PLATA PRE NOSNÉ A NEHODNÉ KONŠTRUKČIE.
- UVEDENENÁ A BLESKOVID VÍD. ČASŤ ELI.
- UVEDENENÁ A BLESKOVID VÍD. ČASŤ ELI.
- STREŠNÝ BEZPEČNOSTNÝ ZACHYTŤVÝ SYSTÉM BUDU REALIZOVÁŤ PODLA ODPOVÁDZAJEJ DOKUMENTÁCI NA ZÁKLADO VÝBRÁHOŤO DODÁVATEĽA.
- VŠETKY PRVY UMIESŤIŤE NA STREŠNÝCH KRAŠA B) S ANTIREFLEXNÝMI POVRCHOV.
- DELENIE OPLECHOVANIA ATK, VONKAŠÍCH PARAPETOV AKO AJ SPOJE OPLECHOVANIA FASÁDY BUDU PREDVEDENÉ VÍDZ V JEDNEJ LÍNII DELENIA S FASÁDOU.

LEGENDA POVRCHOVÝCH ÚPRAV

- [-] PLNÁ KRYTINA
- [-] POKRYTÁ KRYTINA UV STÁLA
- [-] PERFOROVANÁ FASÁDA ŠTADIÓNU
- [-] OCEĽOVÁ KONŠTRUKCIA OSVETĽOVACÍCH STOŽAROV RAL B010 NA STOŽAROH VYSTUPOVÉ KONZOLVÉ - L-STUPNICE A OCHYTKY PRE KARABÍNY ÚDRŽBY PRE VÝŠKOVÉ PRÁCE
- [-] HALOGENOVÉ REFLEKTORY IHRISKA
- [-] SCOREBOARD KOTVENÝ NA OCEĽOVEJ KONŠTRUKČII
- [-] HLADKE PREFABRIKOVANE NOSNÉ ZB. KONŠTRUKČIE
- [-] OCEĽOVÉ VSTUPNÉ TURNIKET - (Mimo dosahy starý)
- [-] OCEĽOVÉ ZÁBRADIE NA ATNIE HLADKE RUCHOV RAL 7016
- [-] VÍDZVOHOTECHNICKÉ ZÁBRADENIA A ICH ROZVODY
- [-] OPLECHOVANIE STREŠNÝCH HŤB, RÚR, ZVÝCHOV, ŽLABOV, ATK KLIMATICKÝCH VÝROBKOV V VŤRANÉ UCHTENI
- [-] MINERÁLA SENDVÍČOVÁ FASÁDA S POVRCHOVOU ÚPRAVOU ATTRACT
- [-] OCEĽOVÉ KONŠTRUKČIE ZÁBRADÍ - S POVRCHOVOU ÚPRAVOU POZNK
- [-] VONKAŠIE VÝPLNE OTVOROV DVERÍ, OKIEN HLINIKOVÉ S TEPELNOIZOLAČNÝMI VÝPLŇAMI
- [-] PRESLENÉ FASÁDNE STENY - HLINIKOVÉ RÁMY A STOKY VŤ VNUTR
- [-] VŠETKY VONKAŠIE VÝPLNE OTVOROV HLINIKOVÉ S TEPELNOIZOLAČNÝMI VÝPLŇAMI
- [-] KONTAINERY PRE ODPAČOVÉ HOSPODÁRSTVO A KASY
- [-] VÝKONZOLOVANÉ PRESTREŠENIE NAD VSTUPOM DO HLAVNEJ BUDOVY
- [-] OCEĽOVÝ POŽIARNÝ REBRÍK S OCHRANNÝM KOŠOM, POVRCHOVÁ ÚPRAVA BIEL SYNETICKÝ NÁTER RAL 9010
- [-] OTOČOVÝ OTVOR Ø80 mm V PREFABRIKOVANÝCH STENÁCH
- [-] OCEĽOVÉ OPLTENIE A BRÁNY OKOLO ŠTADIÓNU S POVRCHOVOU ÚPRAVOU RAL 7016
- [-] OCEĽOVÉ OPLTENIE SEBASTORNOHOSŤI S POVRCHOVOU ÚPRAVOU RAL 7008
- [-] OCEĽOVÉ OPLTENIE VÝHOREJ ČASTI TRIBÚNY OKOLO ŠTADIÓNU S POVRCHOVOU ÚPRAVOU RAL 9010

LEGENDA ZNAČENIA

- (CP) - OSTATNÉ PRVKY
- (Z) - ZÁMČNÍCKE VÝROBKY
- (K) - KLIMATICKÉ VÝROBKY
- (S) - SANITÁRNE DELANCE STENY
- (ED) - PRVKY ZÁBRADNÝCH FASÁD
- (PO) - POZIČIA POLOŽEK VÍD VÝKRESY DETALOV

LEGENDA ZNAČENIA

- (CP) - OSTATNÉ PRVKY
- (Z) - ZÁMČNÍCKE VÝROBKY
- (K) - KLIMATICKÉ VÝROBKY
- (S) - SANITÁRNE DELANCE STENY
- (ED) - PRVKY ZÁBRADNÝCH FASÁD
- (PO) - POZIČIA POLOŽEK VÍD VÝKRESY DETALOV

ORIENTAČNÝ PLÁN BUDOVY ŠTADIÓNA

etapizácia samostatného štadióna podľa hlavných staveb

- 1. ETAPA: podľa požiadaviek štadión 3 kategórie = západná tribúna + východná tribúna + ihrisko
- 2. ETAPA: podľa požiadaviek štadión 4 kategórie = 2x krakle tribúny južná + severná
- 3. ETAPA: podľa požiadaviek dokončenie štadión 4 kategórie = 4x spojovacie ROHY tribún

Súradnicový systém/Grid system : S-JTSK

±0.000 = 238.000 m.n.m. (Čistá podlaha 1.NP = + 0.075)

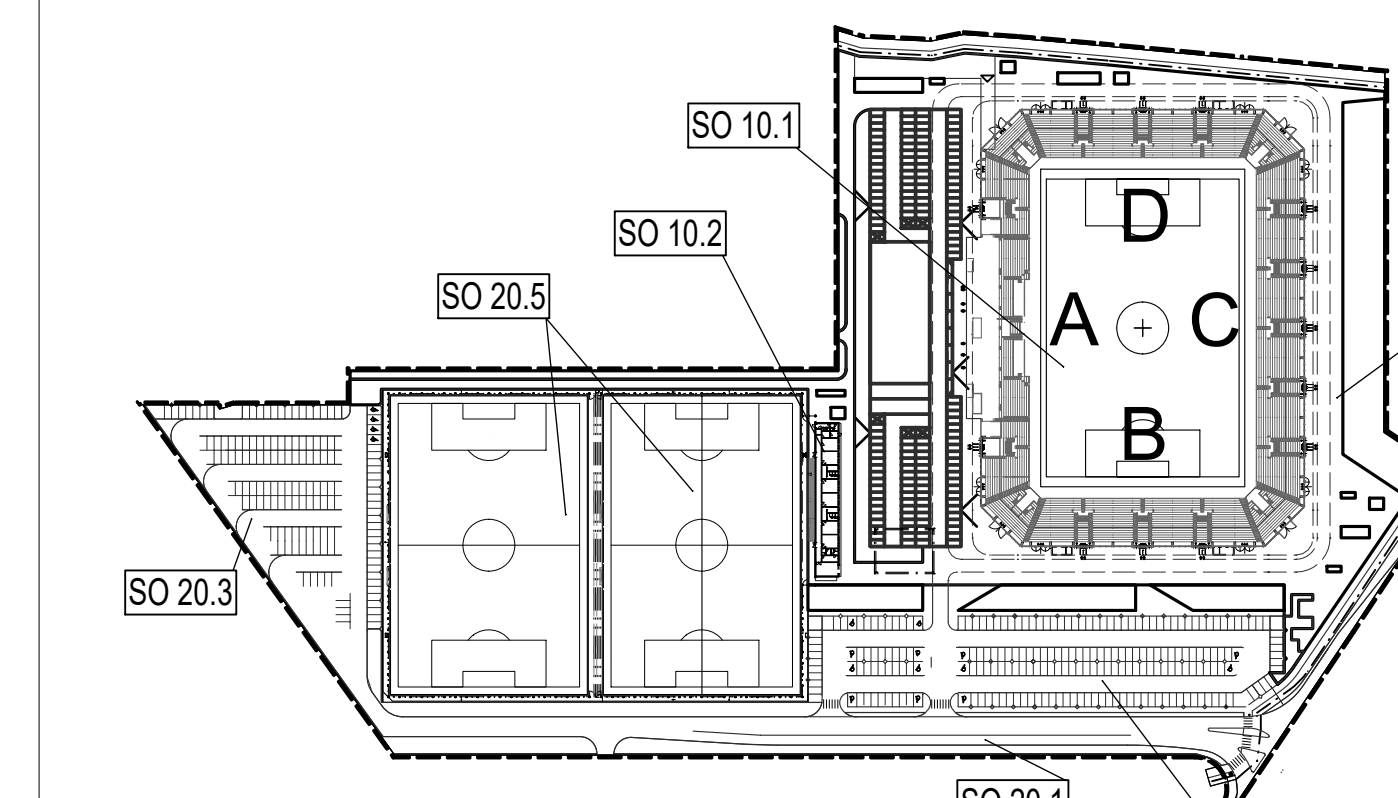
Výškový systém/Vertical system : Bpv

VŠ = 297 / 2310 (0.69m2)

Alplan 2017

SCHEMA

SCHEMA



SCHEMA

SCHEMA



Pôvodná PD DUR: Ing. Mgr. at. PAVOL ŠIMKO, ADF s.r.o.

Číslo rev.	Datum	Opis revízie	Revízia - vypracoval	Vypracoval
03				
02	20.05.2022	Úpravy, zmeny a doplnenia dokumentácie pre účely realizácie diela II. a III. Etapy	Investor	Šteľbaský

Názov stavby

Košická Futbalová Aréna

Miesto stavby

Košice IV, Košice - JUH

Stavebník

Košická futbalová aréna a.s., Tr. SNP 48/A

Generálny dodávateľ

040 11 KOŠICE

Objednávateľ dokumentácie

Košická futbalová aréna a.s., Tr. SNP 48/A

040 11 KOŠICE

Projektový manažér

Ing. Erik Hrnčiar

Projektant

Ing. Erik Hrnčiar

Projektant

Ing. Erik Hrnčiar

Projektant

Ing. Erik Hrnčiar

Projektant

Ing. Erik Hrnčiar

Projektant

Ing. Erik Hrnčiar

Projektant

Ing. Erik Hrnčiar

Projektant

Ing. Erik Hrnčiar

Projektant

Ing. Erik Hrnčiar

Projektant